

NACIONĀLAIS
ATTĪSTĪBAS
PLĀNS 2020



EIROPAS SAVIENĪBA
EIROPA INVESTĒ LAUKU APVIDOS
Eiropas Lauksaimniecības fonds
lauku attīstībai



Atbalsta Zemkopības ministrija un Lauku atbalsta dienests

INOVĀCIJU IEVIEŠANAS PIEREDZE DĀRZKOPĪBĀ

(projekta gala rezultātu prezentācija)



SIA "ABerry"



SIA «ABERRY»

GATIS OZOLIŅŠ

JEKTA KOORDINATORS



SIA "ABerry"

IRIS PROJEKTS

**Inovatīvu risinājumu izpēte un jaunu metožu izstrāde efektivitātes un kvalitātes veicināšanai
Latvijas siltumnīcu sektorā (IRIS)**

19-00-A01612-000010

Latvijas Lauku attīstības programmas 2014.-2020. gadam
M16.1 pasākums Sadarbība



SIA "ABerry"

IRIS PROJEKTA DALĪBNIEMI

Rīgas Tehniskā universitāte,

Latvijas Biozinātņu un tehnoloģiju universitāte,

SIA "Bulduru Dārzkopības vidusskola",

SIA "Latgales Dārzu Logistika",

Z/S "Utāni",

Z/S "Eži"

Aberry, SIA



SIA "ABerry"

IRIS PROJEKTA MĒRĶI

izstrādāt efektīvus un Latvijas apstākļiem atbilstošus siltumnīcas iekārtu vadības un procesa analīzes algoritmus, izmantojot jaunākos siltumnīcu tehnoloģiju risinājumus (IoT sensoru sistēmas, apgaismes sistēmas, u.c.),

novērtēt jauno tehnoloģiju ietekmi uz savstarpēji saistītajiem procesiem siltumnīcās,

izstrādāt jaunas metodes un rekomendācijas, lai veicinātu Latvijas siltumnīcu sektora efektivitāti, konkurētspēju un videi draudzīgu saimniekošanu.



SIA "ABerry"

ABerry siltumnīca («Lucchini» tunelis)

LUCCHINI ATLANTIC tunelis 9m x 30 m (270 kv.m) ar dubulto plēvi un jumta vēdlogiem, dubultajām polikarbonāta durvīm tuneļa abos galos,

Siltumnīca specializēta zemeņu audzēšanai,

Siltumnīcā ir 6 vagas, regulējamos augstumos (0.75-1.5m),

Papildus paredzēta augu substrāta apsildes iespēja,

Tuneļa apsildei ierīkoto apsildes kontūru sistēma,

Klimata un augu barošanas (laistīšanas) kontrole – dators,

Uzstādīta meteostacija, lūku automātika, papildus oriģinālajai uzstādīta papildus automātikas/siltumnīcas vadības sistēma.



SIA "ABerry"

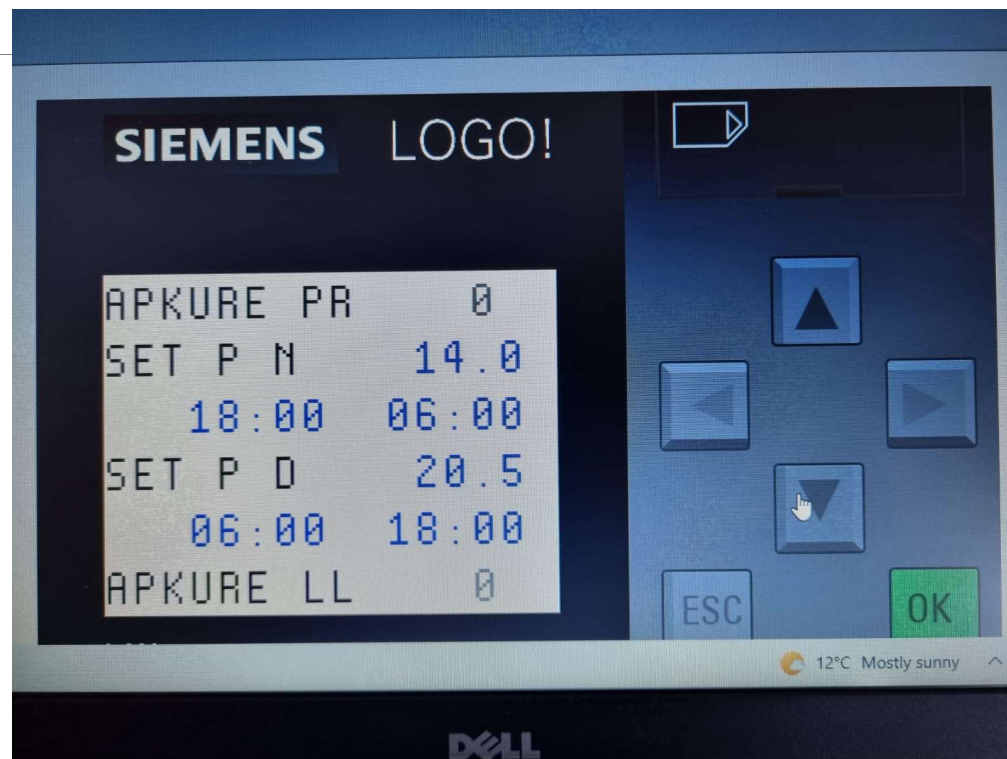
IRIS sensori Aberry siltumnīcā

Siltumnīcas Nr.	IRIS sensori						Programma	
	Gaisa T/RH	CO2	P,W – 1f	P,W – 3f	WiFi	Electric IMP	IRIS software	Mobile APP
Uzstādīts:	12	3	0	1	0	7	1	1
Siltumnīcas Nr.	IRIS sensori							Vadība
	NDVI	Gaismas (RGB)	Augsnes mitruma	Svara pieauguma	Svars, paliknis	ePAR	Releju bloks	
Uzstādīts:	3	2	2	0	0	1	0	



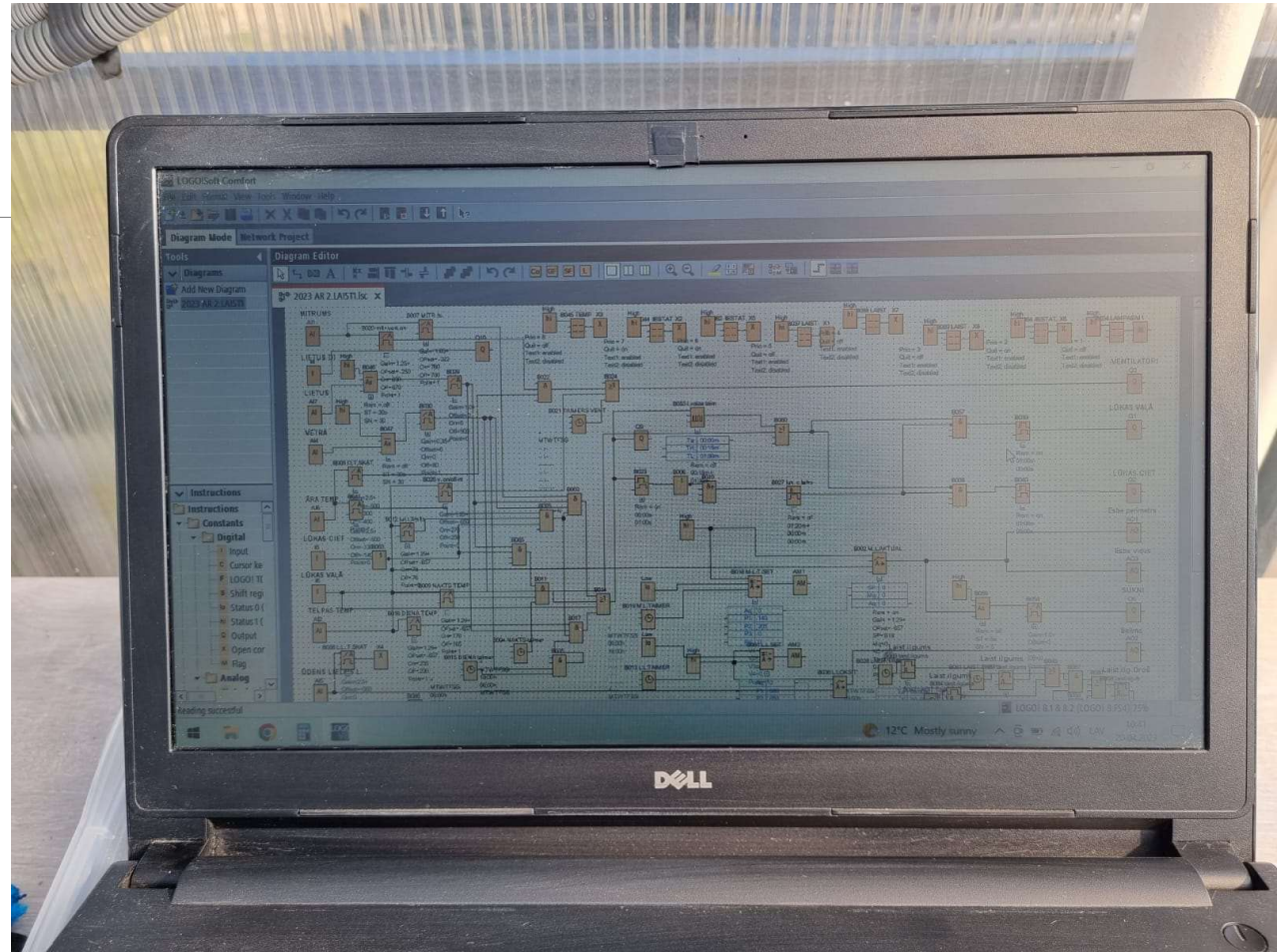
SIA "ABerry"

SIA ABerry siltumnīca





SIA "ABerry"





SIA "ABerry"



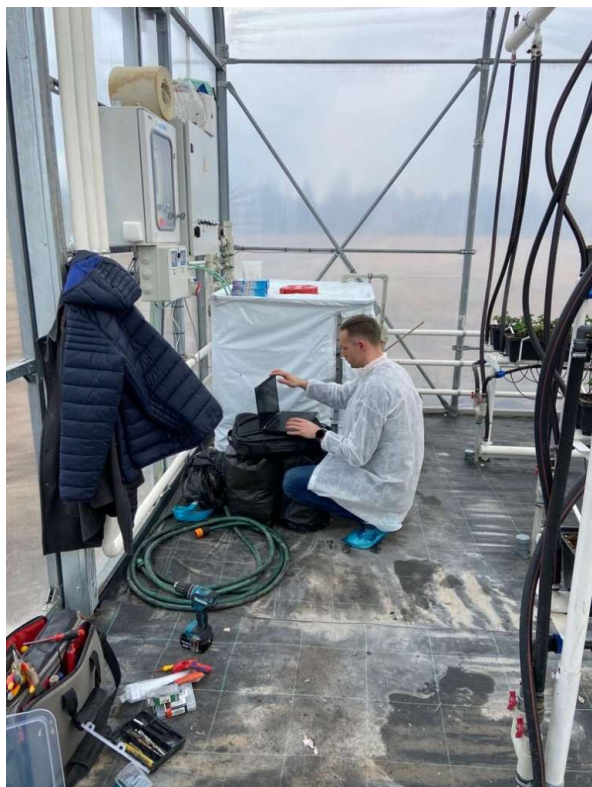


SIA "ABerry"





SIA "ABerry"





SIA "ABerry"





SIA "ABerry"





SIA "ABerry"



SIA «Aberry» ieguvumi

IRIS iekārtas ļāva uzlabot oriģinālo SIA «Aberry» automatizācijas sistēmu uz «Siemens» Logo kontroliera bāzes izveidojot optimālāku siltumnīcas vadību, kas bija ļoti būtiski siltumnīcas automatizācijas procesam;

IRIS sensoru sistēmas palīdzēja optimizēt audzēšanas procesus, t.sk. uzlaboja augu barošanas procesu (vienmērīgumu) un siltumnīcas vēdināšanu;

Tika efektīvizēta (izmantojot PAR gaismas sensoru) papildus gaismošanas sistēmas darbība (SIA «Aberry» siltumnīcā pirmo reizi Latvijā zemeses tiek audzētas nodrošinot papildus mākslīgo apgaismojumu agrā pavasara un rudens periodā).