



NACIONĀLAIS
ATTĪSTĪBAS
PLĀNS 2020



EIROPAS SAVIENĪBA
EIROPA INVESTĒ LAUKU APVIDOS
Eiropas Lauksaimniecības fonds
lauku attīstībai

Atbalsta Zemkopības ministrija un Lauku atbalsta dienests



IRIS projekta pieredze, izaicinājumi un nākotnes attīstības vajadzības

<http://www.irisproject.lv/>



Projekta pieredze

ZS Kliģeni

SIA "Ar B Agro"

SIA Letis

SIA Rītausma

SIA Aiva G

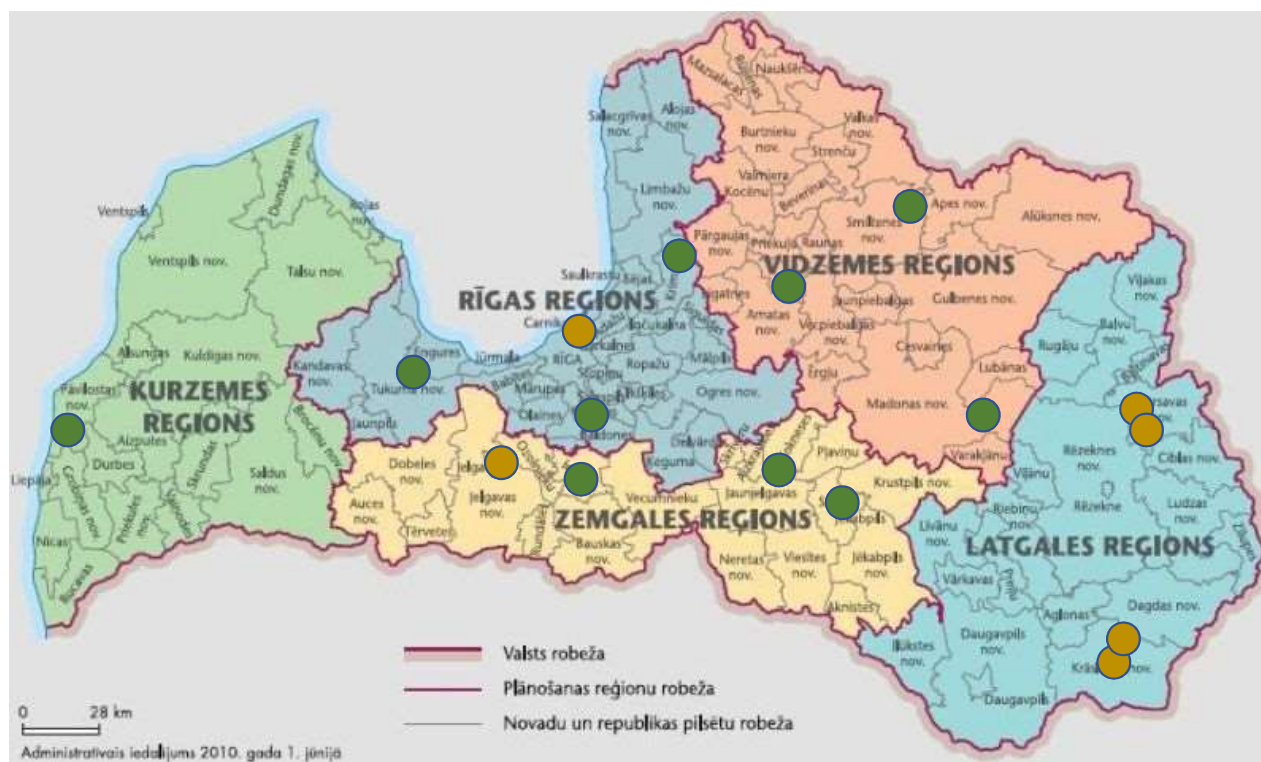
SIA Very Berry

SIA GRETES

SIA "Absolūts Ēd"

Sanitas Poriņas I/S

Ievas Erdbergas I/S





IRIS komandas pieredze

SIA ABerry





IRIS komandas pieredze

Bulduru tehnikuma
siltumnīca





IRIS komandas pieredze

«Eži»





IRIS komandas pieredze

Z/S «Utāni»





IRIS komandas pieredze

SIA Gretes





IRIS komandas pieredze

SIA Aiva G



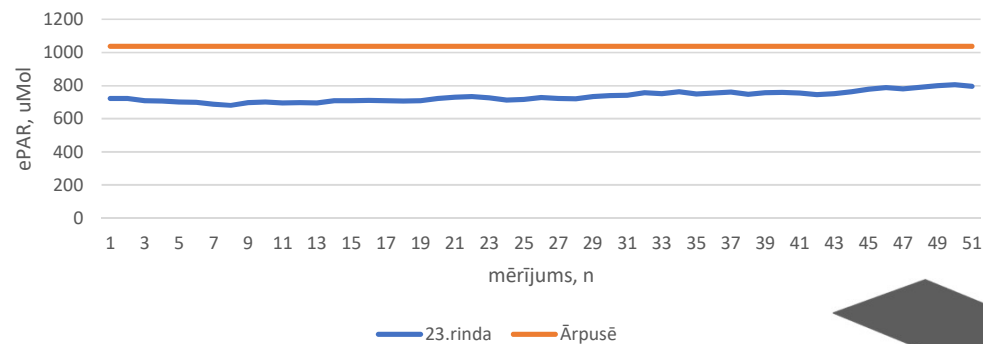


IRIS komandas pieredze

Z/S «Kligēni»



ePAR mērijums (1. hektārs 23. rinda)





IRIS komandas pieredze

SIA «Letis»

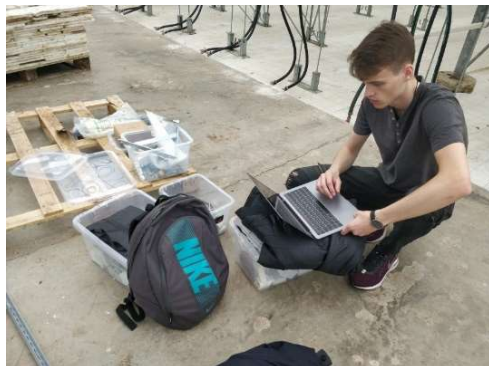


Uzstādītie sensori 6. siltumnīcā un saimniecības ēkā

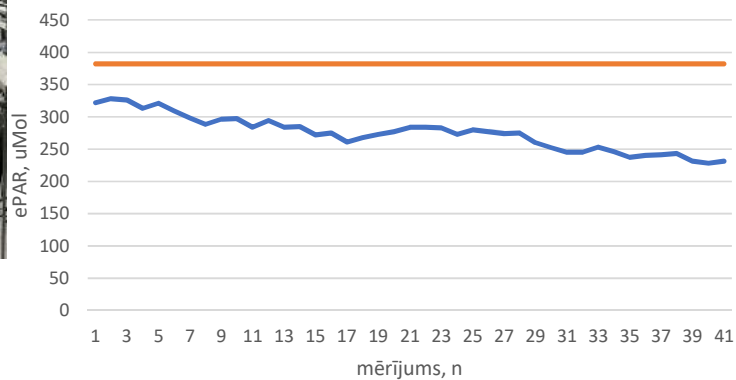


IRIS komandas pieredze

SIA "Ar B Agro"



ePAR mērijums ("Zemeņu siltumnīca" 8. rinda)



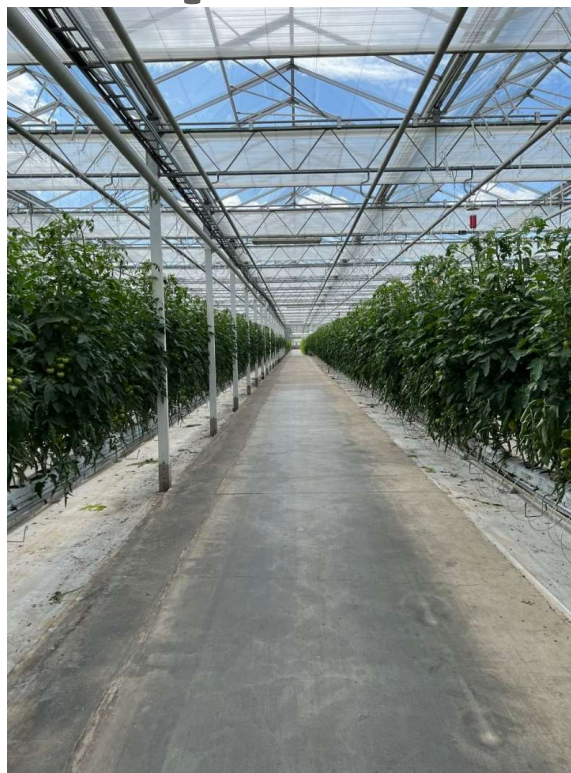
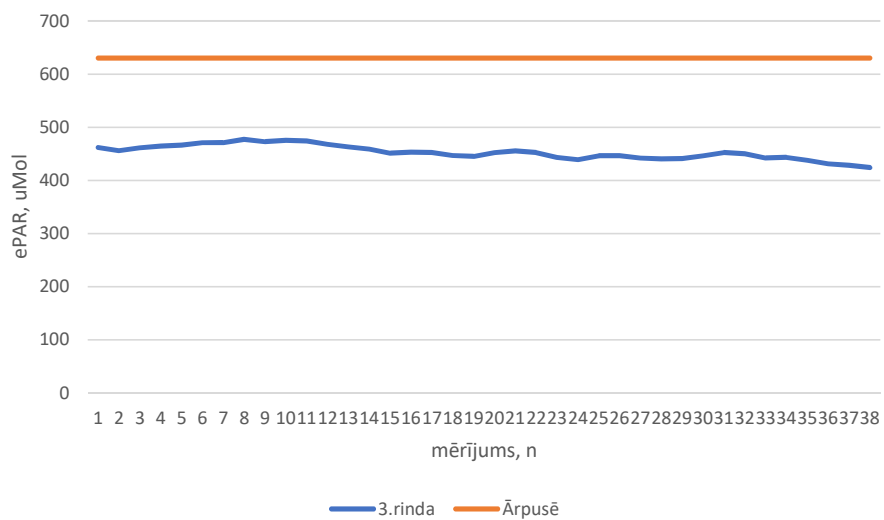
— 8.rinda — Ārpusē



IRIS komandas pieredze

ZS "Rītausma"

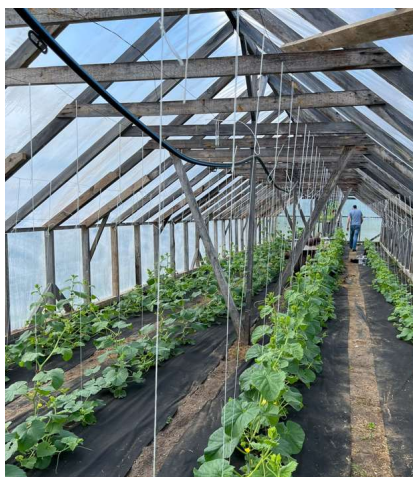
ePAR mērījums (tomāti 3. rinda)





IRIS komandas pieredze

ZS «Absolūts Ēd»





Lietotāju pieredzes kopsavilkums

Digitālo prasmju uzlabošana:

- Līdz šim NAV lietojuši IoT sensorus
- Patīk ka viss strādā, var redzēt datus, analīze gan notiek, kad augam parādās problēmas

- Sensorus gribētu vairākās vietās pa siltumnīcu, bet interesē cik tas izmaksās (vai var tādu atļauties)
- Gribētu arī cita tipa sensorus izmēģināt, kas nebija pamatkomplektā.

- Software ir izstrādāts lietotājiem draudzīgs un viegli uztverams, bet daļa gribētu ērtāku/pielāgojamu GUI (diennakts MIN, MAX un vidējās vērtības, trauksmes līmeņi, SMS, u.c.)





Lietotāju pieredzes kopsavilkums

Sensoru lietošana:

Temperatūras sensors - strādāja labi un atbilda mērījumiem no citām mums pieejamajām ierīcēm!

CO2 mērītājs - arī strādāja labi un atbilda mērījumiem no citām mums pieejamajām ierīcēm!

Augsnes mitruma mērītājs - saimniecībā kur izmanto kokosa substrātu, ir mainīgi mitruma līmeņi substrātā (dienas laikā) un atšķirīgajiem blīvumiem katrā maisā ļoti sarežģīti ir iegūt reprezentablus mērījumus!



Nākotnes attīstības vajadzības

- Augsnes mitrums + PH (tabulas, LAB mērījumi)
- SI-NDVI sensors ar datorredzi (zonu/augu līmenis)
- Augu kaitēkļu/labdabīgo kukaiņu populācijas monitorings (siltumnīcām un āra apstākļiem)
- Lokālais datu mezgls ar «5G» telemetriju (pēc vajadzības un bez mākoņa) – unificēts sakaru modulis ar integrētu datoru
- Džentelmeņa komplekts ar vadības aktuatoriem
- Cena ir izaicinājums